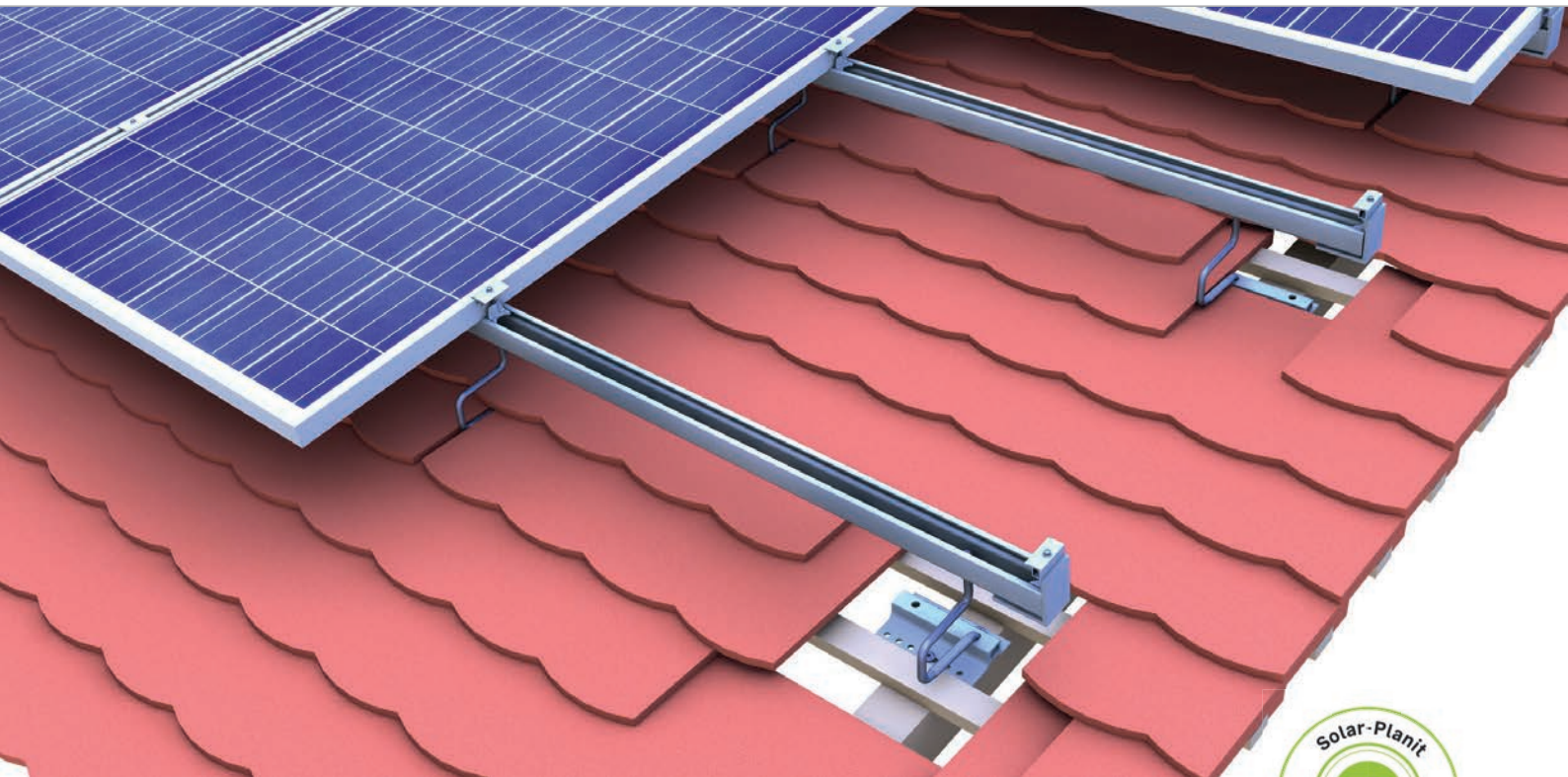
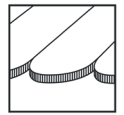


## Biberschwanzdach | Klemmsystem top-fix

Klemmsystem einlagig mit hochkant montierten Modulen



### Die Lösung für Biberschwanzziegel

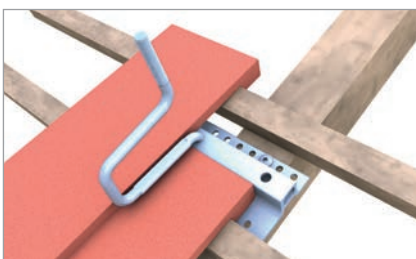
- systemübergreifende Bauteile
- zentrische Lasteinleitung
- im Kreuzschienenverbund auch Modulquermontage möglich
- 2 Klemmen für alle Rahmenhöhen in schwarz eloxiert oder blank

### Produktvarianten

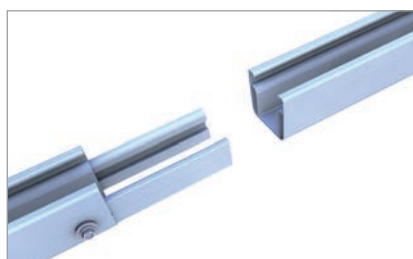
- Dachhaken flex für geringere Lasten oder 40 mm Dachlattung
- Doppel-Dachhaken für extreme Belastung
- Schienen und Klemmen in schwarz eloxiert oder blank erhältlich

### Ihre Vorteile

- 3-fach verstellbarer Dachhaken zum Ausgleich von unebenen Dächern, für unterschiedliche Ziegelstärken und -breiten
- keine Biberschwanzblechziegel erforderlich
- sehr schmale Ziegeldurchführung
- C-Schiene dient gleichzeitig als Kabelkanal



Position Bügel bei Biberschwanzeindeckung



Schienenverbinder C47 S für Profilkammern



Abdeckkappe am Anlagenrand

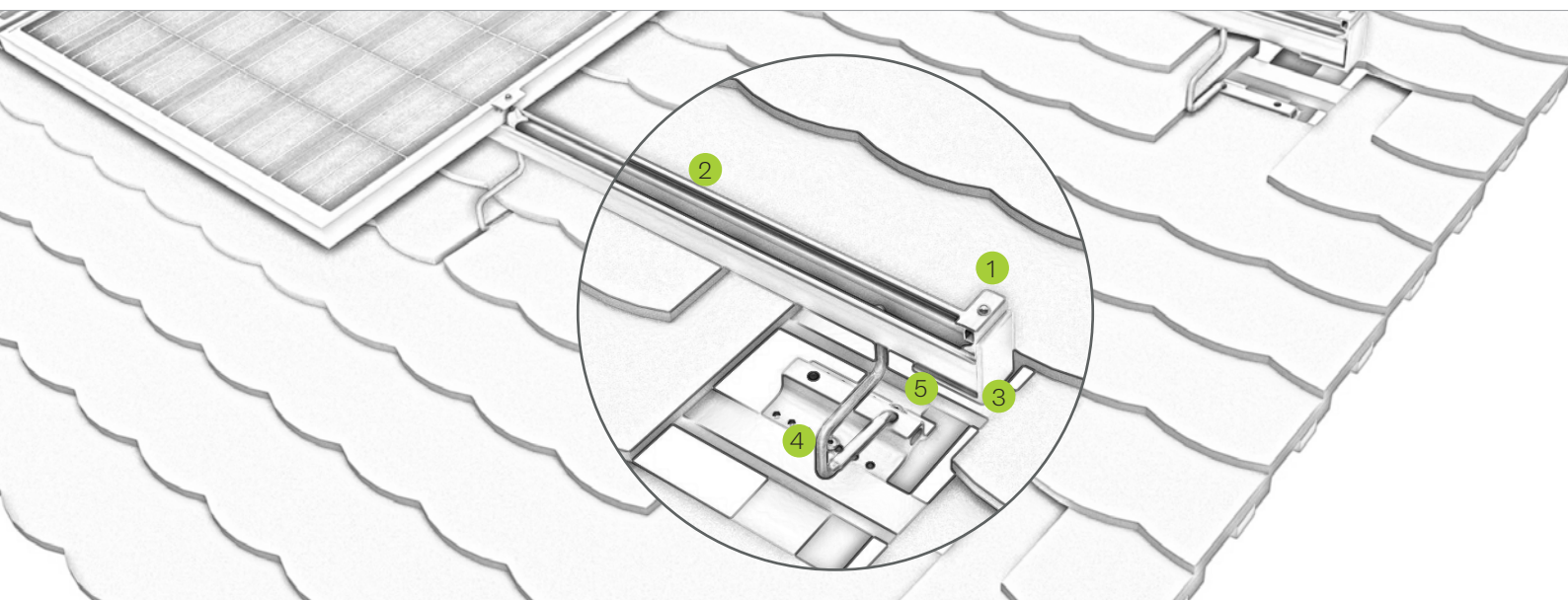


Bild Bezeichnung

- |   |  |
|---|--|
| 1 | <p><b>Mittel- und Endklemmen</b></p> <ul style="list-style-type: none"> <li>• für Modulrahmen 30-42 mm und 43-52 mm</li> <li>• montagefreundlich dank Arretierfunktion</li> </ul>                |
| 2 | <p><b>C-Schiene</b></p> <ul style="list-style-type: none"> <li>• in verschiedenen Stärken und Längen erhältlich</li> <li>• trittfest während der Montage</li> </ul>                              |
| 3 | <p><b>Abdeckkappe</b></p> <ul style="list-style-type: none"> <li>• für den optisch ansprechenden Schienenabschluss</li> <li>• UV- und witterungsbeständig</li> </ul>                             |
| 4 | <p><b>Dachhaken-Set</b></p> <ul style="list-style-type: none"> <li>• 3-fach verstellbar für die perfekte Anlage</li> <li>• wahlweise für hohe (ZD) und geringere (flex) Lasten</li> </ul>        |
| 5 | <p><b>Befestigungsschraube Dachhaken</b></p> <ul style="list-style-type: none"> <li>• mit bauaufsichtlicher Zulassung</li> <li>• in Ø 6 / 8 mm in unterschiedlichen Längen erhältlich</li> </ul> |



Dachhaken flex für geringere Lasten



Varianten der C-Schiene

Montagevideo

